

(Für Änderungen der Zusammensetzung berechnen wir eine Gebühr von 1,50 € / Speise)

Aus unserem Suppentopf

Soljanka mit Sahnehaube (2, 3, 10, i) 4,30 €
Herzhaft - würzige Suppe mit Gemüse, Wurststeifen und einer Sahnehaube, dazu reichen wir Baguette

Tomatensuppe mit Sahne (3, g) 4,10 €
Fruchtig - frisches Süppchen mit Sahnehaube, dazu reichen wir Baguette

Vorspeisen

Kartoffelpuffer (2, 3, 7, g) 6,50 €
mit Lachs und Meerrettich

Würzfleisch (1, 7, g) 5,50 €
Kleines hausgemachtes Würzfleisch serviert mit Toastecken und Zitrone

Für unsere Vegetarier

Gebackener Camembert ^(a, g) 6,50 €

*2 panierte Camembert mit Preiselbeeren
und Toastecken serviert*

Serviettenkloß 8,50 €

mit mediterranem Gemüse

Bunte Salatplatte mit Spiegelei ^(g) 9,90 €

*Bunte Salatplatte der Saison serviert
mit hausgemachtem Joghurt-Dressing,
Bratkartoffeln und Spiegelei*

Von unserer Kaltmamsell

Kleiner bunter Salat der Saison ^(g) 4,50 €

*Mit hausgemachtem
Joghurt-Dressing und Croûtons*

Großer bunter Salat der Saison ^(g) 6,50 €

Mit hausgemachtem Joghurt-Dressing und Croûtons

Fitnesssteller ^(2, 3, 6) 9,90 €

*Großer Salatteller mit Blattsalat, Gurke,
Tomate, Paprika, hausgemachtem Dressing
und gebratenen Putenbruststreifen
oder mit Schafskäsewürfeln*

Speziell für unsere Wanderfreunde

- Rustikales Käsebrett* ^(2, g) 10,50 €
*Eine Auswahl verschiedener Käsesorten
serviert mit Brot und Butter*
- Thüringer Bratwürste* 10,50 €
*2 Original Bratwürste mit Bratkartoffel oder Brot,
dazu Sauerkraut*
- Thüringer Wurstbrett* ^(2, g) 13,50 €
*Original Thüringer Wurstspezialitäten
aus Oberweißbach*, serviert mit Brot und Butter*

Aus unseren Pfannen und Töpfen

- Thüringer Rostbrät* ^(g) 10,90 €
*Mariniertes Schweinekammsteak
serviert mit Bratkartoffeln, Röstzwiebeln
und Salatbeilage*
- Holzfäller* ^(1, 2, 3, g) 15,10 €
*Zwei herzhafteste Steaks vom Schweinekamm und
vom Schweinerücken serviert, gebratene Knacker,
Bratkartoffeln, Röstzwiebeln und Salatbeilage*
- Schweinesteak „ou four“* ^(a, g) 13,50 €
*Schweinerückensteak mit Würzfleisch und
Käse überbacken, serviert mit Kartoffelkroketten
und Salatbeilage*

Schweineschnitzel „Wiener Art“ ^(a, g) 12,90 €
mit Rahmchampignons und
Pommes frites

Köhlerpfanne „Gründle“ ^(g) 14,50 €
Schweinefiletmedaillons an einer Pfeffersauce
serviert mit frischen Rahmchampignons, Kroketten
und einem kleinen Beilagensalat

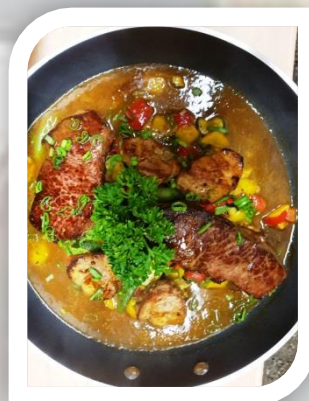
Rinderroulade ^(2, 3) 13,50 €
Roulade gefüllt mit Gurken, geräuchertem
Bauchspeck und Zwiebeln serviert mit
Thüringer Klößen und Apfelrotkohl

Wildgulasch ^(2, 5, g) 14,50 €
Gulasch vom heimischen Wild serviert mit
Thüringer Klößen und Apfelrotkohl

Schweinekopfsülze ^(g) 8,90 €
Schweinekopfsülze serviert mit Bratkartoffeln,
hausgemachter Remoulade und Zwiebelringen

Unsere Hausspezialität für 2 Personen

Große Kaiserplatte ^(a, b, c, d, f, j) 54,50 €
4 Medaillons vom Schweinefilet,
2 Rumpsteaks, mediterranes Gemüse und Bratkartoffeln



Steaks

Unser Steakfleisch und Wurst stammt aus kontrollierter Tierhaltung der Thüringer Gebirgsregion vom Fleischbetrieb unseres Vertrauens.

„Naturfleisch Oberweißbach“

Die Mutterkühe und Fleischerinder der Rassen Limousin und Fleckvieh werden in den Kammlagen des Thüringer Waldes in 450- 850 m Höhe naturgemäß und bedingungslos artgerecht gehalten.

In diesem natürlichen Umfeld leben die Tiere gesund und entwickeln eine natürliche Immunität.

Guter Geschmack vom mageren Rindfleisch durch optimale Fettverteilung.

Steaks sind kalorienarm

(z.B. haben 100 g Rinderfilet nur ca. 120 Kalorien)

und ein Salat dazu vitaminreich und gesund rundet diese Köstlichkeit ab.

Wir bereiten Ihr Steak für Sie „medium-rosa“ zu.

Sie können aber auch „rare-blutig“

oder

„well done-durch“ bestellen.

Bitte äußern Sie Ihre Wünsche.

Bitte stellen Sie Ihr Steakgericht nach Ihren Wünschen zusammen.

Rumpsteak

ein herzhaftes Steak, geschnitten aus dem Rinderrücken

250 g	15,90 €
350 g	20,90 €

Entrecôte

auch als Ribeye-Steak bekannt, es hat ein kleines Fettauge im Inneren

250 g	12,50 €
350 g	16,90 €

Filetsteak

das Beste Stück Fleisch vom Rind

250 g	24,90 €
-------	---------

Putensteak ^(g)

ca. 200 g	8,90 €
-----------	--------

**Alle angegebenen Fleischgewichte sind Frischgewichte vor der Zubereitung!*

Beilagen

Gemüse

1 Gedünsteter Maiskolben in feiner Butter, ^(g)	3,50 €
Grüne Bohnen	3,20 €
Geröstete Zwiebelringe	1,50 €
Mediterranes Gemüse ^(a, b, c, d, f, i, j)	3,90 €
FrISChe Rahm-Champignons ^(g)	3,50 €

Sättigungsbeilagen

Pommes frites	2,50 €
Kartoffelkroketten ^(a)	2,50 €
Wedges (Kartoffelecken)	2,50 €
Bratkartoffeln	3,00 €
Grillkartoffel mit Kräuterquark ^(g)	3,00 €
3 Scheiben Mischbrot	0,50 €
4 Scheiben Baguette	0,50 €

Alle Preise sind inklusive der gesetzlichen Mehrwertsteuer!

Soßen

<i>Pfeffersoße mit grünem Pfeffer</i>	1,50 €
<i>Hausgemachte Kräuterbutter (g)</i>	1,00 €

Dippsoßen

<i>Kräuterquark (g)</i>	1,00 €
<i>Barbecue (rauchig- würzig) (1, j)</i>	1,00 €
<i>El Pueblo (feurig- scharf) (1)</i>	1,00 €
<i>Ketchup (2)</i>	0,50 €
<i>Mayonnaise (c, j)</i>	0,50 €

In unseren Pfeffermühlen haben wir für Sie ein Steakgewürz aus rotem und schwarzem Pfeffer, Meersalz und ausgewählten Kräutern vorbereitet.

Für unsere kleinsten Gäste

<i>Pommes frites (2,c)</i>	4,50 €
<i>Pommes frites mit Ketchup oder Mayonnaise</i>	

<i>Kloß mit Soße</i>	2,50 €
<i>1 Thüringer Kloß mit Bratensoße</i>	

<i>Reibekuchen mit Apfelmus (3, 5)</i>	4,90 €
<i>Kartoffelpuffer mit Apfelmus und Puderzucker</i>	

<i>Dino - Schnitzel (a, 2)</i>	6,50 €
<i>Kleine Hähnchenschnitzel mit Pommes frites, Ketchup</i>	

Dessertangebot

Gemischter Eisbecher (a, c, e, f, h, g) 3,90 €
3 Kugeln verschiedene Eissorten mit Sahne

Coupé Dänemark (a, c, e, f, h, g) 4,90 €
3 Kugeln Vanilleeis mit Schokosauce, Sahne

Schweden Eisbecher (3, 5, a, c, e, f, h) 4,90 €
3 Kugeln Vanilleeis mit Apfelsmus,
Schlagsahne und Eierlikör

Eis und Heiß (a, c, e, f, h, g) 5,50 €
3 Kugeln Vanilleeis mit Schlagsahne
und heißen Himbeeren

Zeichenerklärung

- (1) *enthalten Farbstoffe*
 - (2) *enthalten Konservierungsstoffe*
 - (3) *enthalten Antioxidationsmittel*
 - (4) *enthalten Geschmacksverstärker*
 - (5) *enthalten Schwefelverbindungen*
 - (6) *enthalten Eisen-II*
 - (7) *enthalten Natrium-, Kaliumnitrit*
 - (8) *enthalten Süßungsmittel*
 - (9) *enthalten Phenylalaninquelle*
 - (10) *enthalten Phosphatverbindungen*
 - (11) *enthalten Koffein*
 - (12) *enthalten Chinin*
-
- (a) *Glutenhaltiges Getreide*
 - (b) *Krebstiere und Krebstiererzeugnisse*
 - (c) *Eier und Eierzeugnisse*
 - (d) *Fisch und Fischerzeugnisse*
 - (e) *Erdnüsse und Erdnusserzeugnisse*
 - (f) *Soja und Sojaerzeugnisse*
 - (g) *Milch und Milcherzeugnisse*
 - (h) *Schalenfrüchte*
 - (i) *Sellerie- und Sellerieerzeugnisse*
 - (j) *Senf und Senferzeugnisse*
 - (k) *Sesam und Sesamerzeugnisse*
 - (l) *Schwefeldioxid und Sulfit*
 - (m) *Lupine und Lupinenerzeugnisse*
 - (n) *Weichtiere*